

BRICKO

крепежные системы

**КАТАЛОГ
ПРОДУКЦИИ**





BRICKO

крепежные системы

КАТАЛОГ ПРОДУКЦИИ BRICKO

Система закладных деталей BRICKO необходима для каждого дома с фасадом из лицевого кирпича.

Благодаря соответствию немецкому стандарту качества DIN 1053-1 кирпичная кладка с применением продукции BRICKO вечна.

КОМПЛЕКТУЮЩИЕ ДЛЯ НЕСУЩЕЙ СТЕНЫ

Основой системы является крепление кладки из лицевого кирпича к несущей стене через утеплитель гибкими связями из нержавеющей стали.

Такая система позволяет максимально быстро выполнить кладку несущих стен и закрыть объект кровлей, а затем провести высококачественную кладку утеплителя и лицевого кирпича. При этом вам не потребуются перфоратор для засверливания связей в несущую стену, они уже будут предварительно туда заложены.

ПРЕИМУЩЕСТВА НЕМЕЦКОГО СТАНДАРТА КАЧЕСТВА DIN 1053-1

- ✓ простота производства работ, не требует инструмента;
- ✓ простота контроля качества;
- ✓ разделение процессов кладки несущей стены, утепления и лицевой кладки;
- ✓ высокая степень защиты утеплителя от внешних воздействий;
- ✓ долговечность благодаря нержавеющей стали;
- ✓ наличие вентиляции утеплителя продлевает срок его эффективной службы;
- ✓ не требует обслуживания.

ФИКСАТОР УТЕПЛИТЕЛЯ FIN-58



ГИБКАЯ СВЯЗЬ GS ДЛЯ ОБЛИЦОВОЧНОЙ КЛАДКИ

ПРЕИМУЩЕСТВА ГИБКИХ СВЯЗЕЙ BRISKO:

Вечные! Состоят из нержавеющей стали, что является обязательным требованием немецкого стандарта качества DIN 1053-1

Технологичность при укладке: каждая связь имеет отметку глубины закладки в шов несущей кладки

Подходят для всех форматов кирпича

Инструкция по расчету потребности и монтажу — в каждой упаковке

Удобная система артикулов



Использование связей BRICKO позволяет избежать проблем во время монтажа при несовпадении швов кладки, которое неизбежно возникает при использовании кирпичей разных форматов для лицевой и несущей кладки.



ПРЕИМУЩЕСТВА ВЕНТИЛЯЦИОННОЙ КОРБОЧКИ BRICKO:

Монолитный корпус и морозостойкий пластик

Широкая цветовая гамма

Срок изготовления нестандартного цвета — 10 дней

Соответствует немецкому стандарту качества DIN 1053-1

Правильная форма для большей циркуляции воздуха

Универсальность применения: подходит для кирпичей глубиной 115 мм и 90 мм

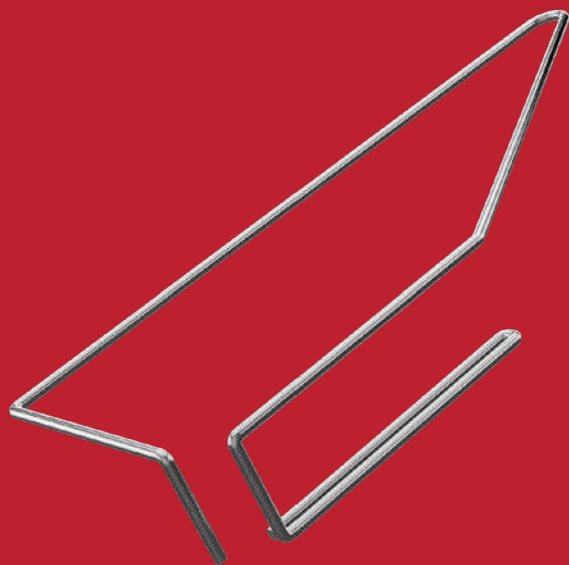
КОМПЛЕКТУЮЩИЕ ДЛЯ ЛИЦЕВОЙ КИРПИЧНОЙ КЛАДКИ

Вся продукция разработана с учетом требования немецкого стандарта качества DIN 1053-1. Применение элементов перемычек позволяет придать зданию законченный внешний вид и обеспечивает надежное крепление лицевой кладки в проемах.

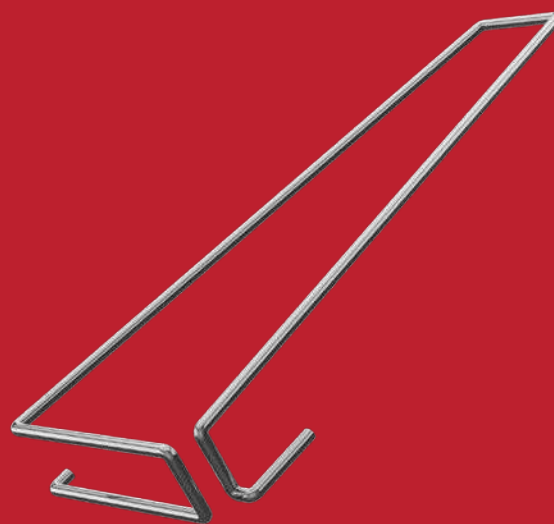
ПРЕИМУЩЕСТВА ПЕРЕМЫЧЕК

- ✓ Законченный внешний вид фасада
- ✓ Соответствие немецкому стандарту качества DIN 1053-1
- ✓ Технологичность монтажа
- ✓ Качественный и долговечный результат

**ЭЛЕМЕНТ ПЕРЕМЫЧКИ ГОРИЗОНТАЛЬНОЙ
ЛОЖКОВОЙ ФИКСАЦИИ КИРПИЧА SK-H**



**ЭЛЕМЕНТ ПЕРЕМЫЧКИ ВЕРТИКАЛЬНОЙ
ФИКСАЦИИ КИРПИЧА SK-V**



ПРИМЕР ИСПОЛЬЗОВАНИЯ ПЕРЕМЫЧЕК BRICKO



Внешний вид кладки с использованием перемычек BRICKO

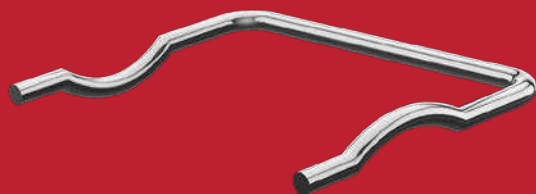


Внешний вид кладки без применения перемычек BRICKO

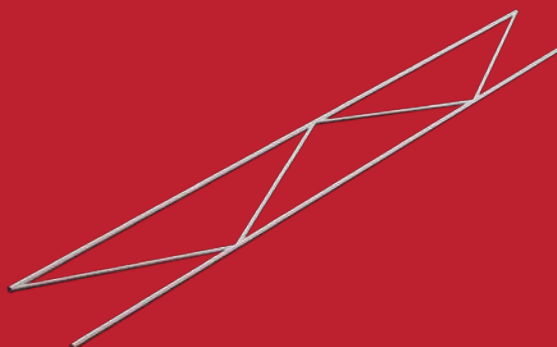
**ЭЛЕМЕНТ ПЕРЕМЫЧКИ ГОРИЗОНТАЛЬНОЙ
ТЫЧКОВОЙ ФИКСАЦИИ КИРПИЧА SK-U**



СКОБА СВЯЗЫВАЮЩАЯ SK-S



ЗАКЛАДНОЙ КАРКАС MURFOR®



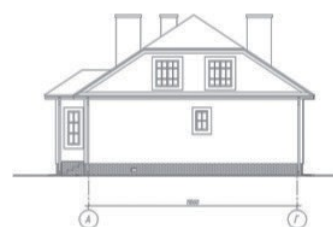
СПОСОБЫ РАСЧЕТА

СХЕМА РАССТАНОВКИ КОРОБОЧЕК ПО ФАСАДУ



РАСЧЁТ КОМПЛЕКТА НА ПРИМЕРЕ ПРОЕКТА «СВОЙ ДОМ»

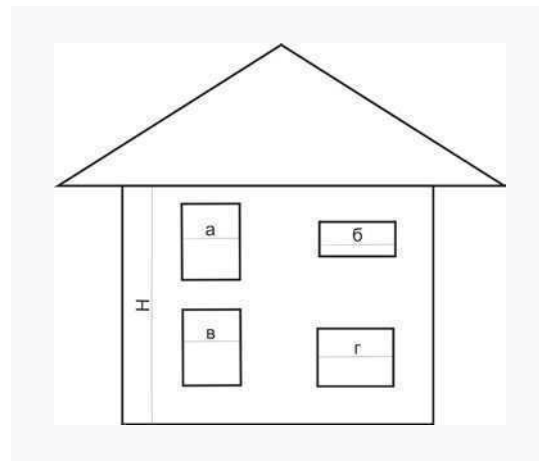
| | |
|-------------------------------------|-----------------|
| Общая площадь: | 220 кв.м |
| Рядовой кирпич 2.1NF: | 14000 шт. |
| Лицевой кирпич 0758 ADW: | 9000 шт. |
| Гибкие связи: | 1330 шт. |
| Фиксаторы утеплителя: | 1330 шт. |
| Детали перемычек: | |
| SK-V: | 221 шт. |
| SK-S: | 98 шт. |
| Закладной каркас Murfor 50: | 16 шт. |
| Вентиляционные коробочки V-box 115: | 164 шт. |
| Объем груза: | 0.1 палетоместа |



РАСЧЕТ ПОТРЕБНОСТЕЙ ДЕТАЛЕЙ ВРИСКО

Необходимые параметры здания:

1. S — площадь облицовки, (м²)
 P — периметр здания $P=L1+L2+L3+L4+L5+L6$, (м)
 N — количество этажей, (шт)
2. L_0 — суммарная ширина проемов $L_0=a+b+v+г$, (м)
 T — общее число проемов, (шт)



ФОРМУЛЫ РАСЧЕТА ДЕТАЛЕЙ В ШТУКАХ

| Наименование изделия | Формула |
|----------------------------|-----------------------|
| Гибкие связи | $S \times 8$ |
| Венткоробочки | $P \times (N+1) + 4T$ |
| Элементы перемычек: | |
| SK-V (SK-H) | $L_0 / 0.15 + T$ |
| SK-U | $L_0 / 0.255 + T$ |
| SK-S | $L_0 / 0.255 + 2T$ |
| Закладной каркас Murfor 50 | $2T$ |

ПРАЙС-ЛИСТ

| Наименование | шт/ уп | вес, кг/ уп. | размеры (ДхВхШ), мм | Размер упаковки (ДхВхШ), см | уп/паллет (европал- лета) | расход | цена, руб |
|---|-----------|--------------------|------------------------|-----------------------------------|---------------------------------|--|--------------|
| Гибкие связи GS для облицовочной кладки (установка в кладочные швы) нержавеющая сталь | | | | | | | |
| GS - 100/115 (SH)* | 250 | 4,30 | L - 260 | 32x19x14,5 | 19 | Sx8 | 36 |
| GS - 80/115 (SH) | 250 | 4,00 | L - 240 | 32x19x14,5 | 19 | Sx8 | 36 |
| GS - 50/115 (SH) | 250 | 3,60 | L - 210 | 32x19x14,5 | 19 | Sx8 | 36 |
| GS - 100/90 (SH) | 250 | 4,20 | L - 250 | 32x19x14,5 | 19 | Sx8 | 36 |
| GS - 80/90 (SH) | 250 | 3,90 | L - 230 | 32x19x14,5 | 19 | Sx8 | 36 |
| GS - 50/90 (SH) | 250 | 3,50 | L - 200 | 32x19x14,5 | 19 | Sx8 | 36 |
| Фиксатор утеплителя, ПВХ | | | | | | | |
| Fin - 58 | 500 | 6,00 | D=60 | 50x50x100 | мешок | 1 шт. /1 связь | 4,50 |
| Вентиляционные коробочки, пвх (цвета: белый, светло-серый, темно-серый, песчано-коричневый)** | | | | | | | |
| V-Box115 | 120 | 1,80 | 60x115x10 | 32x19x14,5 | 19 | Px(N+1)+4T | 79 |
| V-Box 90 | 120 | 1,80 | 60x90x10 | 32x19x14,5 | 19 | Px(N+1)+4T | 79 |
| Арматурный зажим, сталь | | | | | | | |
| ZP-10 | 250 | 2,405 | 130 | 32x19x14,5 | 19 | 1 шт./на 1 арматурное пересечение | 4 |
| ZP-12 | 250 | 3,370 | 140 | 32x19x14,5 | 19 | 1 шт./ на 1 арматурное пересечение | 4 |
| ZP-14 | 250 | 3,675 | 150 | 32x19x14,5 | 19 | 1 шт./ на 1 арматурное пересечение | 4 |
| Элементы перемычек, сталь | | | | | | | |
| Элемент перемычки верти- кальной фиксации кирпича SK-V | 100 | 3,00 | 50,5x173,66x15 | 32x19x14,5 | 19 | Lo/0,15+T | 102 |
| Элемент перемычки горизон- тальной тычковой фиксации кирпича SK-U | 100 | 1,60 | 50,5x34,71x15 | 32x19x14,5 | 19 | Lo/0,225+T | 79 |
| Элемент перемычки горизон- тальной ложковой фиксации кирпича SK-H | 100 | 3,40 | 166,3x22x54,5 | 32x19x14,5 | 19 | Lo/0,15+T | 125 |
| Скоба связывающая SK-S | 100 | 1,30 | 60x7,2x45 | 32x19x14,5 | 19 | Lo/0,225+2T | 68 |
| Закладной каркас Murfor 50 | шт. | | 3050x50 | | 2800 шт. | 2T | 1700 |

* GS – гибкая связь, 100 – толщина утеплителя, 115 – ширина кирпича, SH – шовная

** Возможно изготовление коробочек в любом цвете (стандартные цвета) под заказ.



BRICKO
крепежные системы

www.bricko.ru