



Торговая компания «Ленстройматериалы» — управляющая компания, образованная в составе ПО «Ленстройматериалы» в 2005 г. в целях разработки и реализации общей стратегии деятельности ЗАО «Павловский завод строительных материалов», направленной на развитие производственной базы и продвижение продукции завода.

Компания регулярно проводит маркетинговые исследования, мониторинг рынка, разрабатывает стратегию продвижения товаров, проводит оптимизацию производственной загрузки предприятия, ведёт работу с инвестиционно-строительными компаниями, проектными бюро и архитектурными мастерскими.

Результатом деятельности компании за последние годы стала закупка для завода современного оборудования, внедрение на предприятии механизированных процессов, расширение ассортимента продукции, введение новой политики ценообразования. Благодаря активной позиции ТК «Ленстройматериалы» на строительном рынке в 2008 г. Павловским заводом строительных материалов было выпущено и реализовано почти 80 млн шт. условного кирпича, что является рекордным показателем для последнего десятилетия.

На фотографиях:

наверху: Погрузка песка на карьере «Келколова гора»

внизу: Изготовление пустотелого кирпича на прессе немецкой фирмы «W&K» («Вирлинг и Кларе»)



Павловский завод строительных материалов, основанный в 1931 г., — один из крупнейших производителей силикатного кирпича на Северо-западе России. Мощности предприятия позволяют выпускать до 100 млн шт. условного кирпича в год. После вхождения в 1995 г. в состав ПО «Ленстройматериалы» на заводе была реализована программа переоснащения производственных мощностей и установлено оборудование немецкой фирмы W&K («Вирлинг и Кларе»), позволившее начать выпуск принципиально новых видов продукции и усовершенствовать технологию производства силикатного кирпича. Так, в 1998 г. был начат выпуск фактурного кирпича «Антик»® (с эффектом «каменной стены старого замка»), а с 1999 г. — объемно окрашенного кирпича и кирпича с наполнителями, улучшающими его теплоизолирующие свойства.

Благодаря тому, что в 1998 г. у группы предприятий «Ленстройматериалы» появился собственный карьер по намыву песка, стал возможным выпуск сухой известково-песчаной штукатурной смеси под торговой маркой «Гарцовка Павлово-на-Неве»®, пользующейся в настоящее время высоким спросом у потребителей.

По окончании второго этапа модернизации Павловского завода в июле 2003 г. предприятие выпустило первую партию пустотелого силикатного кирпича. Среди главных достоинств нового продукта — вес изделия и низкая теплопроводность. В июле 2004 г. Павловский завод приступил к производству стеновых силикатных перегородок. Изделия выпускаются в виде блоков размером 500x250x80 мм. Новый продукт отличают улучшенные технические характеристики, среди которых повышенная прочность и звукоизоляция.

В связи с потребностью застройщиков в новых, более экономичных видах стройматериалов, в октябре 2006 г. на Павловском заводе был освоен выпуск утолщённого пустотелого силикатного кирпича (250x120x88) и пустотелого силикатного камня (250x120x138). А в июне 2007 г. был начат выпуск лицевого полнотелого силикатного бруска (250x85x65). Данные виды продукции выпускаются как белые, так и окрашенные — в зависимости от потребностей заказчиков.

ЗАО «Павловский завод строительных материалов» — единственный производитель силикатных строительных материалов в Санкт-Петербурге и Ленинградской области. Сегодня на долю предприятия приходится 95% рынка силикатных изделий и 10-15% рынка кирпича. Проверенным временем, имеющий надежную репутацию Павловский кирпич не собирается сдавать своих позиций и в будущем. Всё заметнее в последнее время проявляется интерес к силикатным изделиям среди инвестиционных и подрядных компаний, проектных организаций, специализирующихся в сфере малоэтажного строительства. Большие перспективы у них, по мнению специалистов, и в секторе высотного домостроения, и при использовании для строительства и реконструкции объектов в старой части Петербурга.

КОТТЕДЖНОЕ СТРОИТЕЛЬСТВО ЭЛЕМЕНТЫ ДЕКОРА

Применение цветного и фактурного кирпича улучшает архитектурный облик зданий и обладает высокой декоративностью без оштукатуривания. Даже стандартный проект загородного дома, умело обыгранный цветным или фактурным кирпичом, может превратиться в настоящий архитектурный шедевр.



Для облицовки фасадов использован жёлтый фактурный кирпич Павловского завода СМ



Для облицовки фасадов использован жёлтый фактурный кирпич Павловского завода СМ



Для отделки фасадов использован красный кирпич Павловского завода СМ



Для производства опор использован фактурный кирпич жёлтого и коричневого цветов Павловского завода СМ



Для производства опор использован белый фактурный кирпич Павловского завода СМ



Для облицовки фасадов использован жёлтый пустотелый и фактурный кирпич коричневого цвета Павловского завода СМ



Для облицовки фасадов использован белый кирпич Павловского завода СМ

МНОГОЭТАЖНОЕ СТРОИТЕЛЬСТВО

Согласно ГОСТ 379-95 силикатный кирпич может применяться для кладки каменных и армокаменных наружных и внутренних стен зданий и сооружений в гражданском и промышленном строительстве.

В последние годы в связи со значительным повышением качества силикатного кирпича он активно используется в многоэтажном жилом домостроении. Особенно при каркасно-монолитном строительстве.

Наибольшим спросом цветной и фактурный силикатный кирпич пользуется как облицовочный материал для декоративной отделки фасадов общественных, жилых и административных зданий.

На фоне однообразных застроек красного или кремового цветов высотные дома, построенные из цветного фактурного силикатного кирпича Павловского завода, выглядят ярко и красочно, при этом органично вписываясь в окружающий ландшафт.



Для отделки фасадов использован пустотелый кирпич зелёного цвета, а также белый и коричневый фактурный кирпич Павловского завода СМ



Для облицовки фасадов использован жёлтый пустотелый, а также фактурный кирпич цвета габбро Павловского завода СМ

На фотографиях:

наверху: Жилой 16-этажный кирпично-монолитный дом, расположенный по адресу: ул. Варшавская, д. 93, к. 3. Застройщик — ЗАО «Северный город». Годы постройки — 2004-2006.

слева: Жилой 14-этажный кирпично-монолитный дом, расположенный по адресу: пр. Стачек, д. 212, к. 3. Застройщик — ЗАО «Северный город». Годы постройки — 2005-2007.

внизу: Жилой комплекс «Новая Европа». 15-17-этажный кирпично-монолитный дом с панельными секциями, расположенный по адресу: пр. Славы, д. 42. Застройщик — ЗАО «ЮИТ Лентек». Годы постройки — 2004-2007.



Для облицовки фасадов использован жёлтый пустотелый кирпич Павловского завода СМ



Для отделки фасадов использован пустотелый кирпич синего цвета Павловского завода СМ



Для возведения межкомнатных перегородок использованы полнотелые межкомнатные блоки Павловского завода СМ

На фотографиях:

наверху: Жилой комплекс «Синяя птица». 15-24-этажный кирпично-моноконтный дом, расположенный по адресу: ул. Сизова, д. 25. Застройщик — ЗАО «Северный город». Годы постройки — 2003-2006.

слева: Жилой комплекс «Гражданка-Сити». 17-23-этажный кирпично-моноконтный дом, расположенный по адресу: пр. Науки, д. 17. Застройщик — ЗАО «СМО «ЛенСпецСМУ». Годы постройки — 2004-2007.

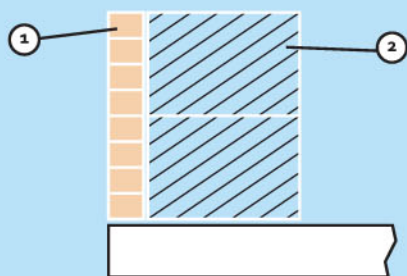
справа: Жилой комплекс «Искра». 16-этажный кирпично-моноконтный дом, расположенный по адресу: ул. Антонова-Овсеенко, д. 13, к. 3. Застройщик — ЗАО «ХОСК-2». Годы постройки — 2003-2006.



Для облицовки фасадов использован жёлтый пустотелый кирпич Павловского завода СМ

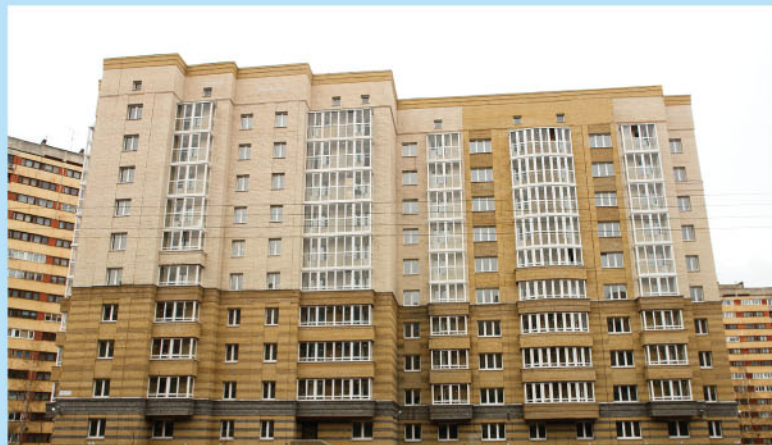
ЭФФЕКТИВНЫЕ РЕШЕНИЯ ОГРАЖДАЮЩИХ КОНСТРУКЦИЙ

ПАВЛОВСКИЙ КИРПИЧ + ПЕНОБЕТОН + (САМОНЕСУЩАЯ СТЕНА)



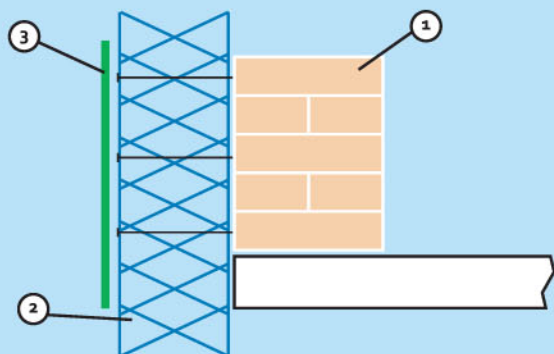
1. силикатный кирпич, 2. пенобетон

на фотографии: Жилой 10-этажный кирпично-монолитный дом, расположенный по адресу: ул. Рихарда Зорге, д. 16. Застройщик — ЗАО «Фирма «Петротрест»». Годы постройки — 2005-2007.



Для отделки фасадов использован желтый пустотелый и фактурный кирпич Павловского завода СМ

ШТУКАТУРКА + МИНЕРАЛЬНАЯ ВАТА + ПАВЛОВСКИЙ КИРПИЧ (САМОНЕСУЩАЯ СТЕНА)

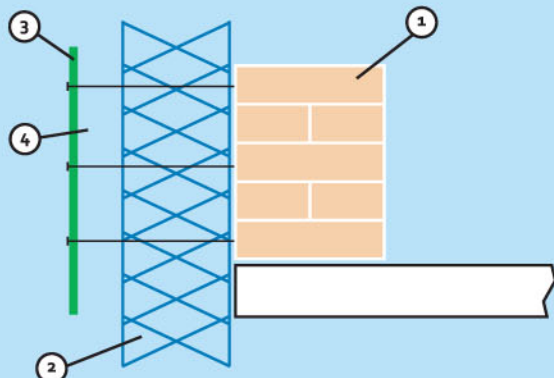


1. силикатный кирпич, 2. минеральная вата, 3. штукатурка
на фотографии: Жилой 17-этажный кирпично-монолитный дом, расположенный по адресу: ул. Вавиловых, д. 9. Застройщик — ЗАО «ИВИ-93». Годы постройки — 2002-2004.



Для стеновой кладки использован полнотелый рядовой кирпич Павловского завода СМ

ВЕНТИЛИРУЕМЫЙ ФАСАД + МИНЕРАЛЬНАЯ ВАТА + ПАВЛОВСКИЙ КИРПИЧ (САМОНЕСУЩАЯ СТЕНА)



1. силикатный кирпич, 2. минеральная вата, 3. вентилируемый фасад, 4. воздушная подушка
на фотографии: Жилой комплекс «Академический». 16-этажный кирпично-монолитный дом, расположенный по адресу: ул. Вавиловых, д. 11. Застройщик — ЗАО «ИВИ-93». Годы постройки — 2005-2007.



Для стеновой кладки и основы для крепления вентилируемого фасада использован полнотелый рядовой кирпич Павловского завода СМ

КИРПИЧ СИЛИКАТНЫЙ УТОЛЩЕННЫЙ ПУСТОТЕЛЫЙ ЛИЦЕВОЙ / КАМЕНЬ СИЛИКАТНЫЙ ЛИЦЕВОЙ

Новые виды продукции, применяющиеся, как для строительных, так и для облицовочных работ. Отличаются экономией кладочного раствора, снижением нагрузки на фундамент здания и повышением производительности процесса строительства. Кроме того использование данных видов кирпича позволяет сэкономить до 15% стоимости в сравнении с традиционным пустотелым кирпичом. Применение силикатного камня является наиболее экономически выгодным решением при строительстве зданий с вентилируемым фасадом.



Геометрические размеры: 250x120x88 / 250x120x138

Марка прочности: M150

Морозостойкость: F75-F100

Водопоглощение: 10,4-10,5% / 13,9%

Масса: 3,8 кг / 5,6 кг

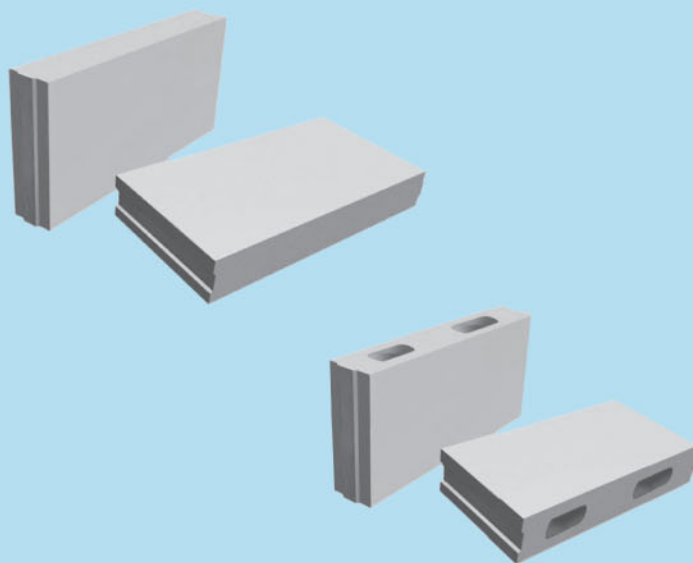
Пустотность: 27-30%

Удельная эффективная активность природных радионуклидов: 47,0 БК/кг

Цвет: белый, синий, красный, жёлтый, зелёный, терракотовый, коричневый

БЛОК СИЛИКАТНЫЙ МЕЖКОМНАТНЫЙ ПОЛНОТЕЛЫЙ (С ДОБАВЛЕНИЕМ КЕРАМЗИТОВОГО ПЕСКА) / БЛОК СИЛИКАТНЫЙ МЕЖКОМНАТНЫЙ ПУСТОТЕЛЫЙ

Применяются для возведения внутренних не несущих перегородок. Отличаются увеличением полезной площади помещений за счёт уменьшения толщины стен, высокой производительностью процесса строительства, который до 5 раз выше скорости кладки кирпича того же возводимого объёма, экономией до 60% кладочного раствора при монтаже, снижением себестоимости общестроительных работ до 40% по сравнению с использованием традиционного кирпича. Кроме того вес пустотелого блока меньше полнотелого, что снижает нагрузку на фундамент здания. А сквозные пустоты внутри блока дают возможность использовать их в качестве кабель-каналов.



Геометрические размеры: 500x250x80 / 300x200x85

Марка прочности: M125

Водопоглощение: 11,9% / 12,0%

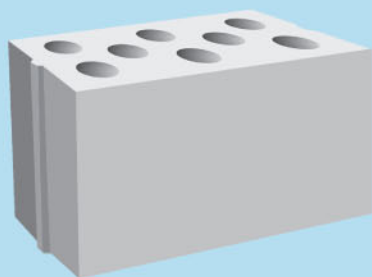
Масса: 18,5 кг / 8,6 кг

Индекс изоляции воздушного шума: 45 дБ

Удельная эффективная активность природных радионуклидов: 47,0 БК/кг

Цвет: белый

БЛОК СИЛИКАТНЫЙ МЕЖКВАРТИРНЫЙ ПУСТОТЕЛЫЙ



Геометрические размеры: 300x130x198

Марка прочности: M125

Водопоглощение: 12,0%

Масса: 12,0 кг

Индекс изоляции воздушного шума: 52 дБ

Удельная эффективная активность природных радионуклидов: 47,0 БК/кг

Цвет: белый

СМЕСЬ СУХАЯ ИЗВЕСТКОВО-ПЕСЧАНАЯ «ГАРЦОВКА ПАВЛОВО-НА-НЕВЕ»®



Применяется для оштукатуривания наружных и внутренних бетонных, каменных, кирпичных, деревянных поверхностей, для кладки кирпичных стен, для шпаклевания стен и потолков.

Влажность смеси при отпуске: 13%

Объёмная масса: 1100-1400 кг/м³

Активные CaO и MgO: 7,5-10%

Включение гравия не меньше: 3%

Удельная эффективная активность природных радионуклидов: 47,0 БК/кг

Цвет: Серо-белый